



trend Real | Rezervované | 6-izbový rodinný dom | Malá Lodina

107 000 €



Kraj:	Košický kraj
Okres:	Košice - okolie
Obec:	Malá Lodina
Ulica:	Malá Lodina
Druh:	Domy
Typ domu:	Rodinný dom
Typ:	Predaj
Úžitková plocha:	224 m ²

PODROBNÉ INFORMÁCIE

Status:	rezervované	Počet kúpeľní:	2
Vlastníctvo:	osobné	El. napätie:	230/400V
Stav:	čiastočne prerobený	Parkovanie:	áno
Celková plocha:	1900 m ²	Voda:	verejný vodovod
Úžitková plocha:	224 m ²	Inžinierske siete:	áno
Plocha pozemku:	1750 m ²	Kanalizácia:	žumpa
Počet podlaží:	2	Materiál:	Zmiešané
Počet izieb:	6	Vykurovanie:	vlastné
Kúpeľňa:	áno	Pivnica:	áno

POPIS NEHNUTEĽNOSTI

Trend Real Vám ponúka na predaj starší rodinný dom, s veľkým pozemkom v obci Malá Lodina.

Dom bol postavený v roku 1955, skladá sa zo 6-tich izieb a je čiastočne podpivničený.

V podzemnom podlaží sa nachádza kotolňa s kotlom na tuhé palivo, kuchyňa s kuchynskou linkou, murovaným sporákom na tuhé palivo, izba s kachľovou pecou a sklad na drevo. Vykurovanie je možné aj panelovými radiátormi.

V nadzemnom podlaží je kuchyňa spojená s obývačkou, v kuchyni je kuchynská linka a sporák na propánbutánovú fľašu. V dome sa nachádzajú dve kúpeľne, v jednej z kúpeľní je sprchový kút a v

druhej je rohová vaňa s WC. Sú tu 4 izby, chodba, veranda, predsieň a spáľňa.

Zaujímavosťou je vírivka v zadnej izbe domu.

V interiéri a exteriéri domu boli v priebehu rokov vykonané rekonštrukčné práce. Okná s izolačným dvojsklom, plastové vstupné dvere, v obytných miestnostiach plávajúca laminátová podlaha, na chodbách a v kuchyni keramická dlažba a linoleum.

Čo sa týka inžinierskych sietí, do domu je privedená obecná voda, ohrev vody je zabezpečený elektrickým bojlerom. Rodinný dom disponuje ústredným vykurovaním panelovými radiátormi v každej miestnosti. Kanalizácia z rodinného domu je vyústená do žumpy pred domom.

Základy rodinného domu sú betónové s izoláciou proti zemnej vlhkosti. Zvislé nosné konštrukcie v podzemnej časti sú betónové, strop je železobetónový s rovným podhl'adom. Deliace priečky sú z pálenej tehly. V nadzemnej časti sú obvodové múry a deliace priečky z pálenej tehly, stropy sú rovné podhl'ady, drevené trámové. V južnej časti domu je strecha valbová a v severnej časti je sedlová s pálenou škridl'ou

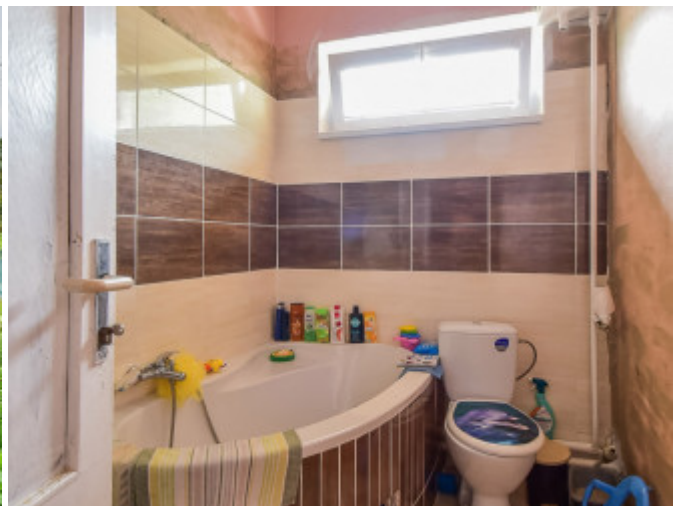
Rodinný dom sa nachádza na rovinatom teréne, pozemok za domom je mierne svahovitý.

Rozloha podzemného podlažia je 74 m².

Rozloha 1. nadzemného podlažia je 150 m².

Plocha pozemku je 1750 m² po odrátaní zastavanej plochy domu.

Túto nehnuteľnosť je možné financovať formou hypotekárneho úveru, s ktorým Vám radi odborne poradíme, pomocou nášho hypošpecialistu.





REALITNÝ MAKLÉR

Maklér:
Telefón:
E-mail:

Bc. Nikola Kobetičová
+421 915 864 553
kobeticova@trendreal.sk

